



## HSP KOMPAKT

### Översikt

- Hanterar slangstorlekar mellan 25 mm – 76 mm
- Hanterar slang upp till 40 m
- Mäter automatiskt slangen
- Automatiska program som rengöring, provtryckning, torkning och upprullning
- Rengöring med 4st rotojet-munstycken
- Valbara tvättprogram beroende på smutsighetsgrad
- Integrerad provtryckning och återvinning av provtryckningsvatten
- Förberedd för fjärrunderhåll
- Kan fås i flera olika färger

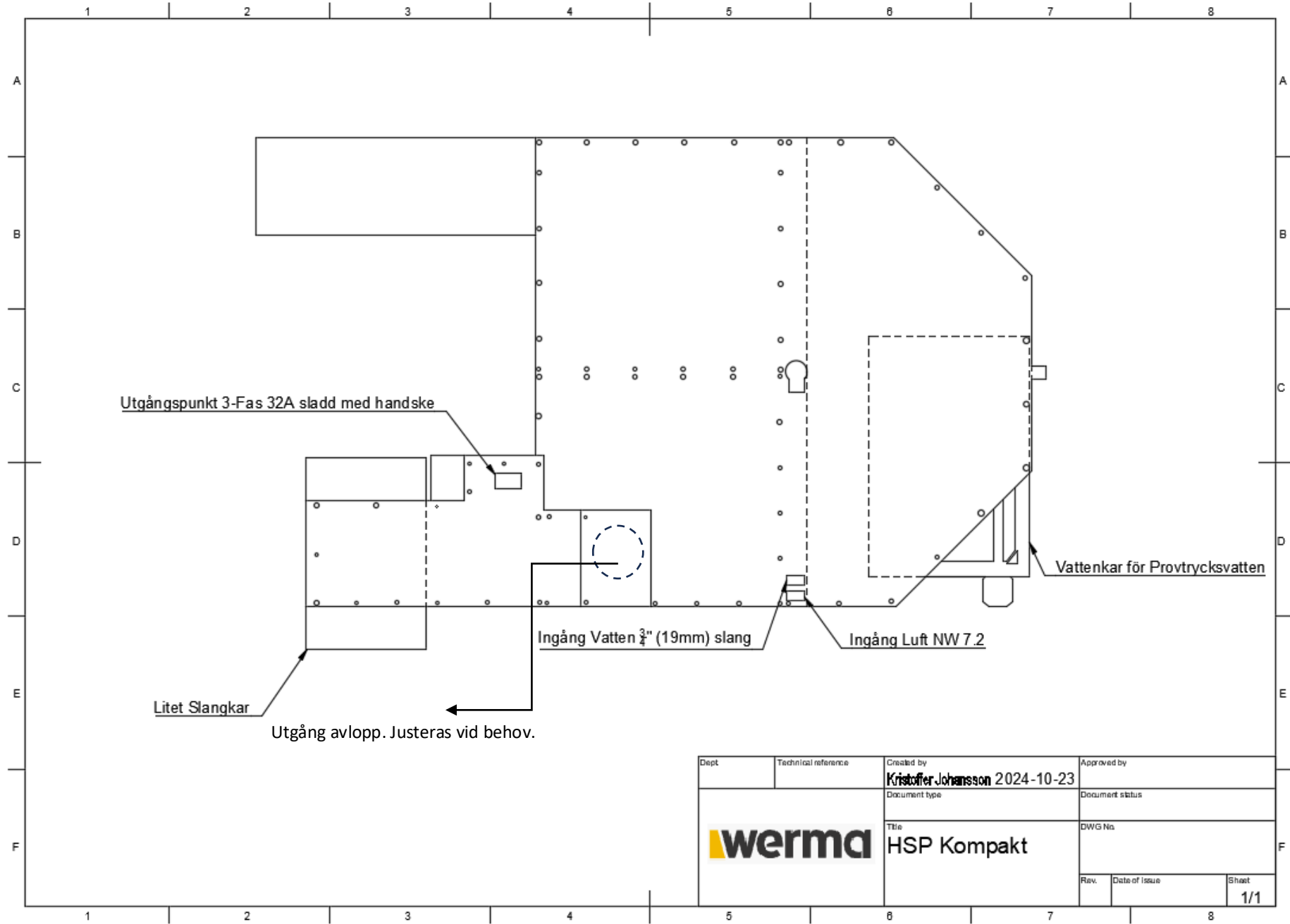
### Tvätt


- Låg och hög provtryckning
- Provtryckning upp till 16 bar
- Övertrycksskydd för slangar och rörsystem
- Upp till 40°C provtryckningsvatten
- Torkning av slang genom en kombination av luftflöde och varmvatten
- Val av enkel- eller dubbelrullning samt för vikmaskin eller slangkorg

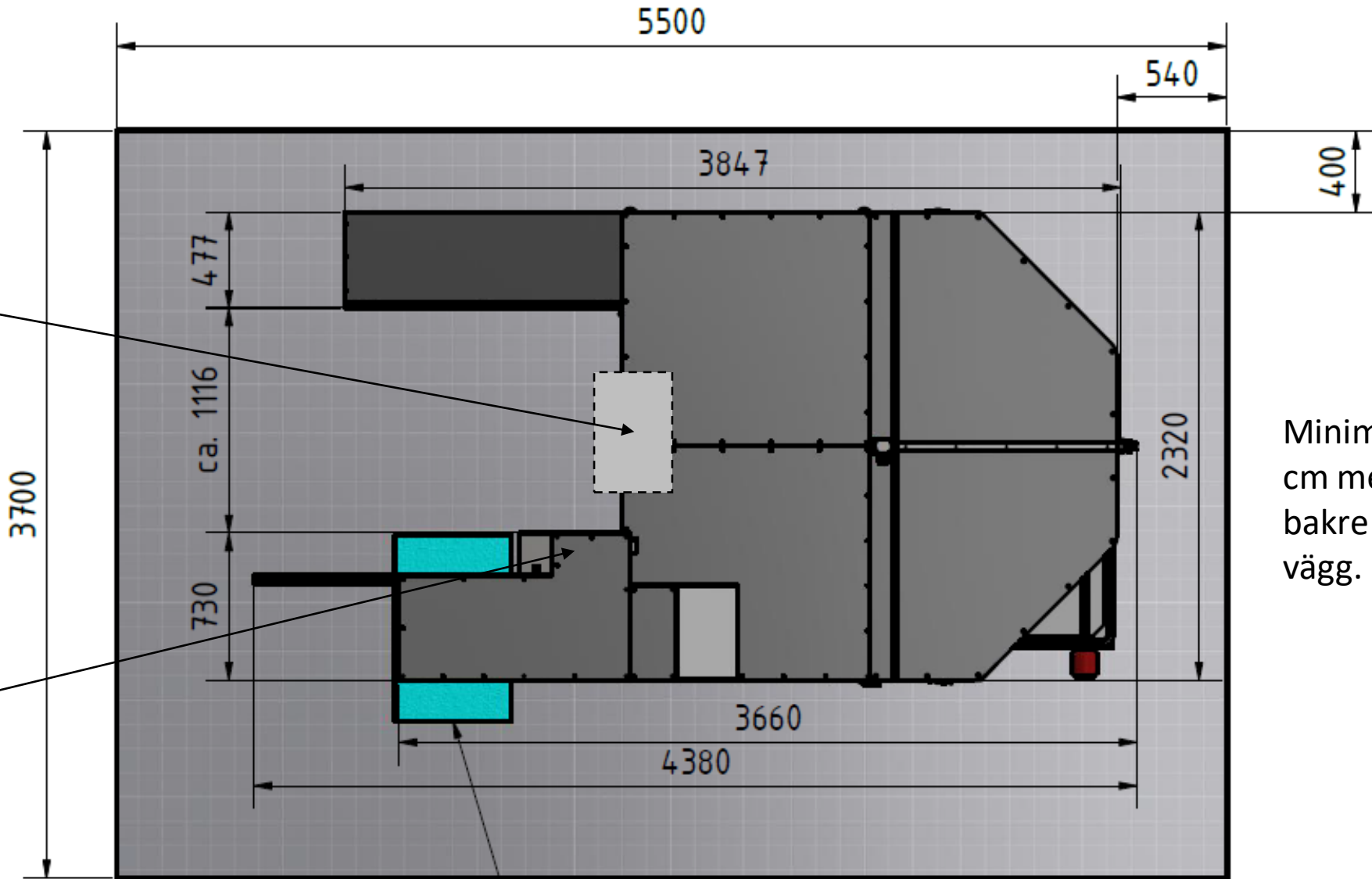


### Teknisk data

- Stor och tydlig 8" touch display
- Meny på valbart språk
- Vattenförbrukning ca 23L/min
- Luftanslutning 6-8 bar och 200L/min, ½" kulventil till Cejn 320 på vägg
- Vattenanslutning med slang, ¾" kulventil på vägg. Minimum 3 bar konstant vattentryck och ett minimumflöde av 22L/min
- Elanslutning 3 fas, 32A, Europahandske
- Jordfelsbrytare typ B (ACDC 40A)
- Avlopp på maskin DN50
- Integrerad databas med tidigare testresultat
- Möjlighet att ansluta streckodsläsare
- Ram i aluminiumprofil
- Paneler i aluminiumkomposit
- Alla delar som kommer i kontakt med vatten är rostfria eller ytbehandlade
- Totalvikt 1800 kg
- Tillverkad i Tyskland



Dept	Technical reference	Created by <b>Kristoffer Johansson</b> 2024-10-23	Approved by
		Document type	Document status
		Title <b>HSP Kompakt</b>	DWG No.
Rev.	Date of Issue	Sheet <b>1/1</b>	



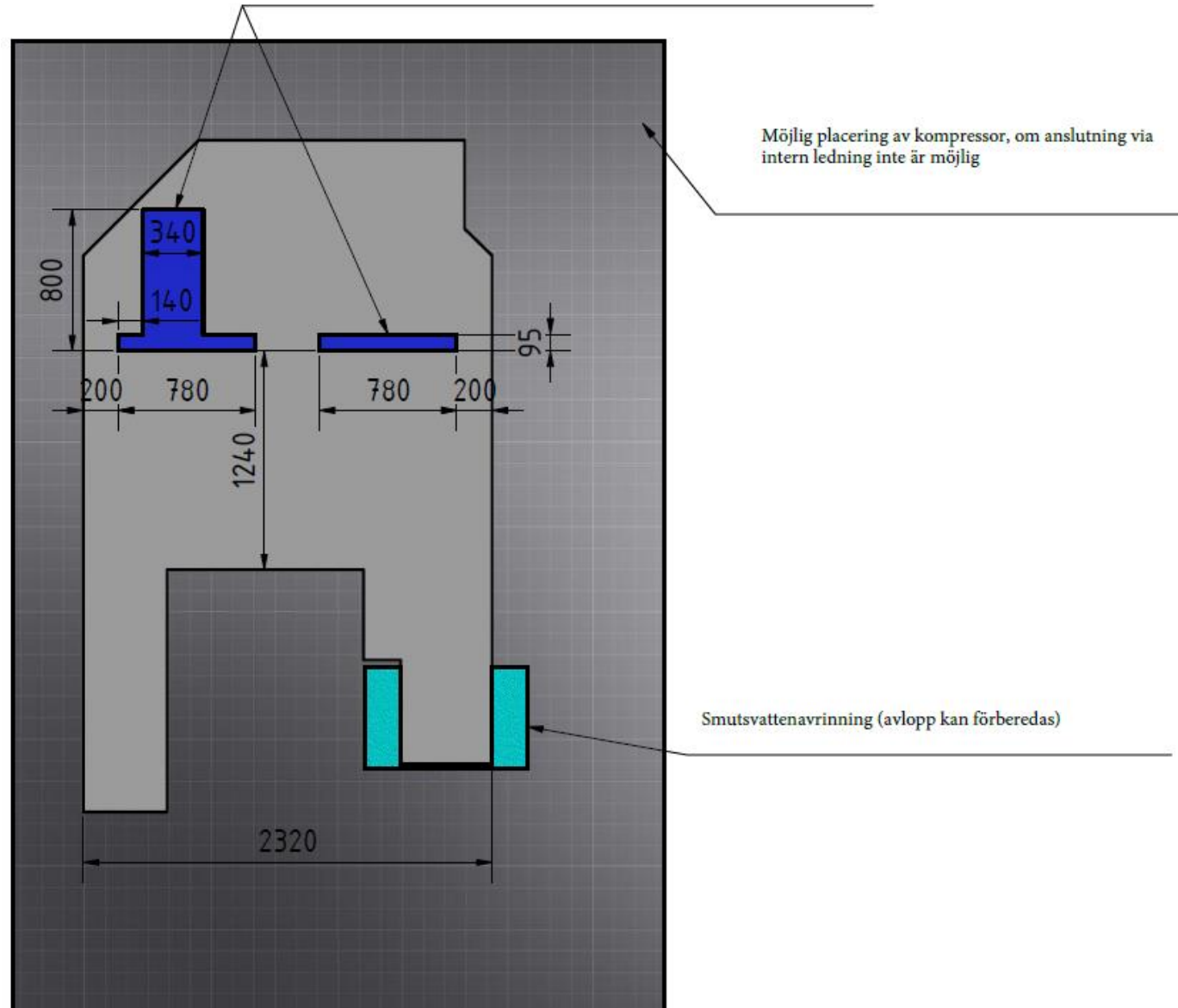
Elskåp – Skjuts in under maskin och skyddas av maskinplåt.

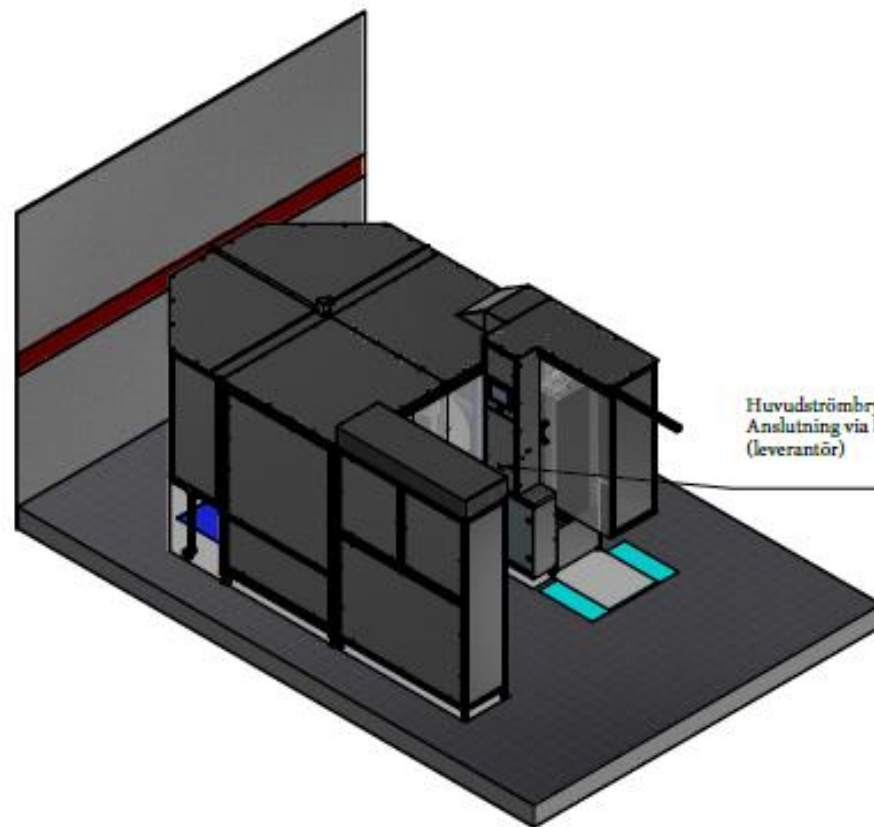
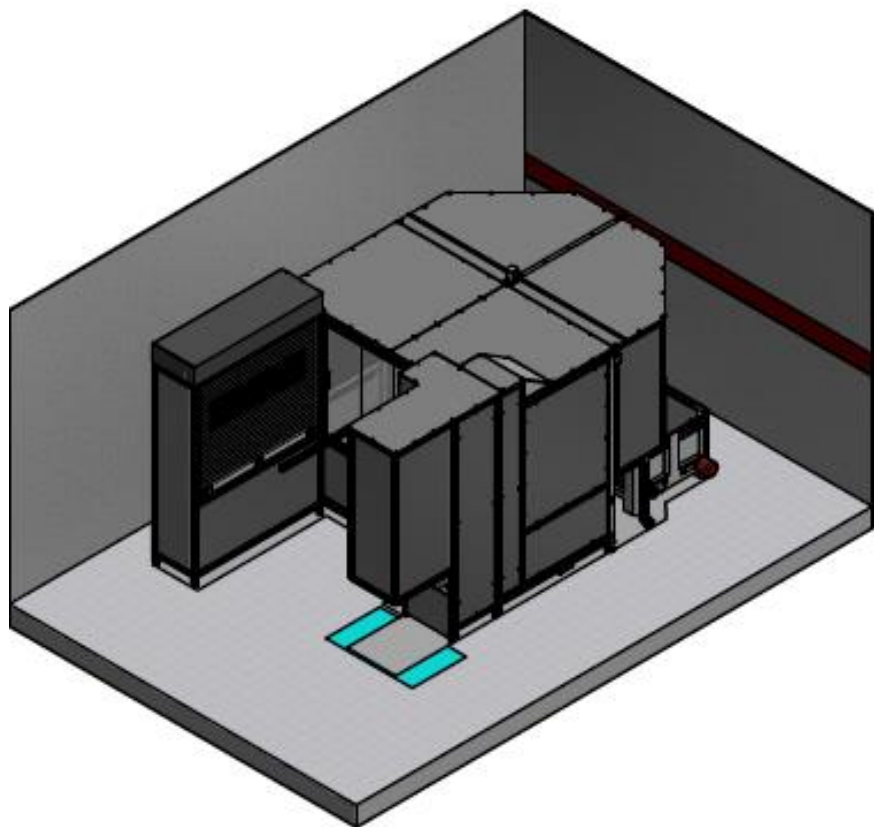
Mobilt nätverk till maskin via sim-kort.

Smutsvattenavrinning (avlopp kan förberedas)

Minimum 40-50 cm mellan v, h och bakre del mot vägg.

Lämpligt område för avloppsvatten. Rörledning DN50.  
Avrinning på golvnivå / maskinnivå





Huvudströmbrytare.  
Anslutning via kabel 5x 4<sup>2</sup>mm med 32A CEE-kontakt  
(leverantör)